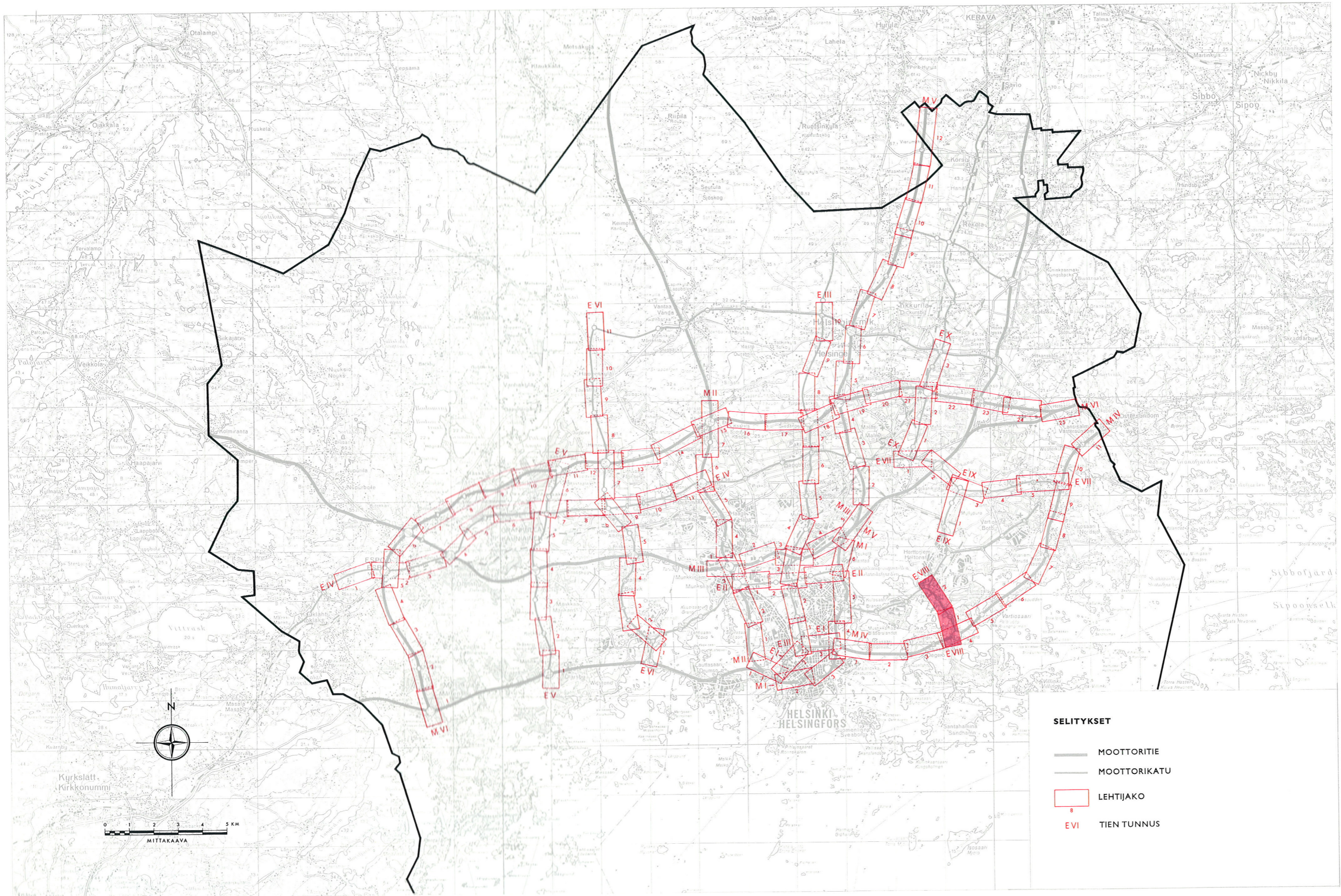


**MOOTTORIKATU E VIII  
LAAJASALO - HERTTONIEMI**



Tie yhdistää Kruunuhaka-Östersundom moottoritien ja Kulosaaren kautta kulkevan moottorikadun toisiinsa. Tielinja seuraa Linnanrakentajantien ja Laajasalontien nykyistä suuntaa. Tien tehtävänä on toisaalta kerätä liikennettä pääväylille ja toisaalta siirtää sitä väylältä toiselle. Tie joutuu luonnollisesti palvelemaan myös paikallisia yhteyksiä. Koska oleva katuyhteys linjaukseltaan ei tyydytä korkealuokkaisen tien vaatimuksia, on tie jouduttu sijoittamaan osittain tonttialueille.

Tieosuuden pituus on 2.8 km ja liittymiä on neljä. Keskimääräinen liittymäväli on 0.9 km. Tien rakennuskustannukset ovat 25.9 milj. mk eli 9.3 milj. mk/km. Kilometrihinta on suhteellisen korkea liittymäkustannuksista johtuen. Tieosuus kuuluu neljänteen toteutamisvaiheeseen (1986—1990).

Tieosan koko vuorokauden liikennemäärät ja vastaavat kaistalukumäärät ovat seuraavat:

	LIIKENNE	
	V. 2000 <sup>1)</sup>	KAISTOJA
Laajasalo—Yliskylä	35 000	2 + 2
Yliskylä—Linnanrakentajantie	39 000	3 + 3
Linnanrakentajantie—Itäväylä	22 000	2 + 2

1) Henkilö-, kuorma- ja pakettiautoja, koko vrk.

Laajasalon liittymässä on suurin merkitys länteen suun-

tautuvilla yhteyksillä. Aivan Laajasalon pohjoisosassa on liittymä, jonka kautta asuntoalueet liitetään moottorikatuun sekä pohjoiseen että etelään. Ennen yhtymistään Itäväylään tielinja kulkee Linnanrakentajantien eteläpuolella ylittäen rautatieraitteet. Linnanrakentajantien tehtävänä on hoitaa paikalliset yhteydet Herttoniemen liittymään kuten nykyisinkin. Linnanrakentajantieltä on lisäksi yhteys ko. moottorikadulle etelään ja takaisin. Liikenteen määrä on tällä suunnalla 17 000 autoa. Moottorikatu liitetään Itäväylään välittömästi Herttoniemen liittymän itäpuolella. Yhteys etelästä tultaessa Kulosaaren suuntaan tapahtuu Linnanrakentajantien ja nykyisen Herttoniemen liittymän kautta.

Laajasalon liittymässä moottorikadulta on suorat rampit välillä länsi-pohjoinen ja länsi-etelä. Vastaavat liikennemäärät ovat 20 000 ja 11 000 autoa. Yliskylän liittymä on muodoltaan rombinen ja tärkein liikenteen suunta on itä-pohjoinen, 6 000 autoa. Linnanrakentajantien liittymässä on ainoastaan etelään suuntautuvat rampit. Näiden liikenne on yhteensä 17 000 autoa. Rampit liittyvät nykyiseen Linnanrakentajantiehen, joka yhtyy Herttoniemen liittymään. Liittymäjärjestely jää ennalleen lukuunottamatta uutta suuntaa koillinenkaakko, missä liikenteen määrä on 22 000 autoa ja suunnassa on suorat rampit.

Tien linjaus kulkee yleensä rakennetulla alueella, mikä on vaikuttanut tien linjaukseen. Pienin käytetty vaakataason kaarresäde on 500 m ja suurin pituuskaltevuus 2.8 %.

