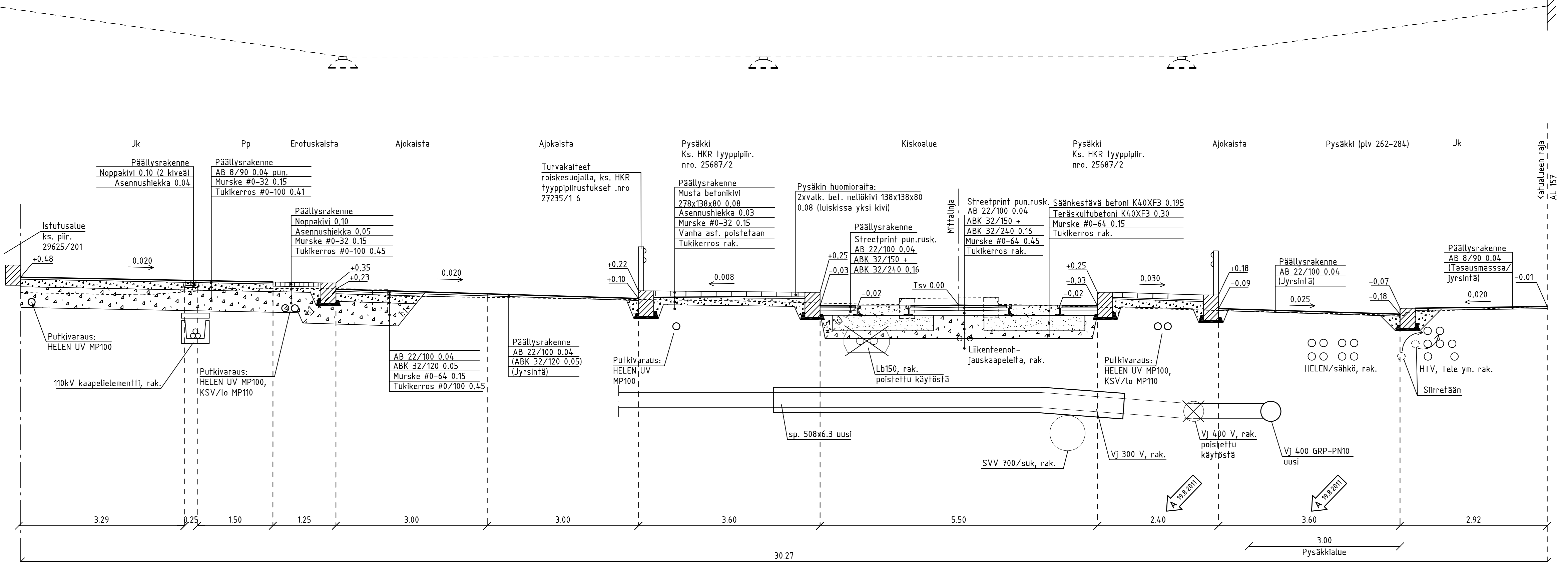


PL 290



Nykyiset reunatuet asennetaan uudelleen
Sidottuja kerroksia ei mitattu

A Levennetty pysäkkiä ja kavennettu ajorataa.		19.8.2011	WSP/M.Eriksson	Seppo Huhtonen
HELSINGIN KAUPUNKI RAKENNUSVIRASTO		Katu- ja puisto-osasto PL 1515, Kasarmikatu 21 00099 HELSINGIN KAUPUNKI		p.(09) 310 1661 f.(09) 310 38328 www.hkr.hel.fi s-posti: etunimi.sukunimi@hel.fi
KAUP.OSA, OSA-ALUE				
4. Kamppi				
RUOHOLAHDENKATU				
Rakennepoikkileikkaus pl. 290				
MK	LIITTYY	NRO	KHS	
1:50		29625/20	YTLK	
	KORVAA		HYV.	17.1.2011 Juha Väättäinen
	KORVATTU	ASEMAKAAVA 11275_8501,8504 7383_7889	TARK.	17.1.2011 Seppo Huhtonen
		LIIKENNES- 5873-54/kslk 17.6.2010	LAAT.	
HSY Vesi Ilmalankuja 2A PL 300 00066 HSY p.(09) 15611		NRO	HYV.	
		12331/10	TARK.	
			HYV.	12.1.2011 Jukka Saarijärvi
			TARK.	12.1.2011 Saara Neiramo
			HYV.	11.1.2011 Jari Niskanen
			TARK.	11.1.2011 Kari Ahonen
			LAAT.	11.1.2011 Olli Hakala
WSP Finland Oy Heikkiläntie 7 00210 Helsinki Puh: 0207 864 11				