

Reunakivi	0.20
Jalkakäytävä	2.00
Estuskaista	1.70
Pp-tie	1.30
Erotuskaista	0.78
Ajokaista	3.00
Kiskoalue	5.60
Ajokaista	3.00
Pysäköinti	2.00
Jalkakäytävä	3.02

Muutetaan umpikantiseksi. Lähtevän putken korko tarkistettava

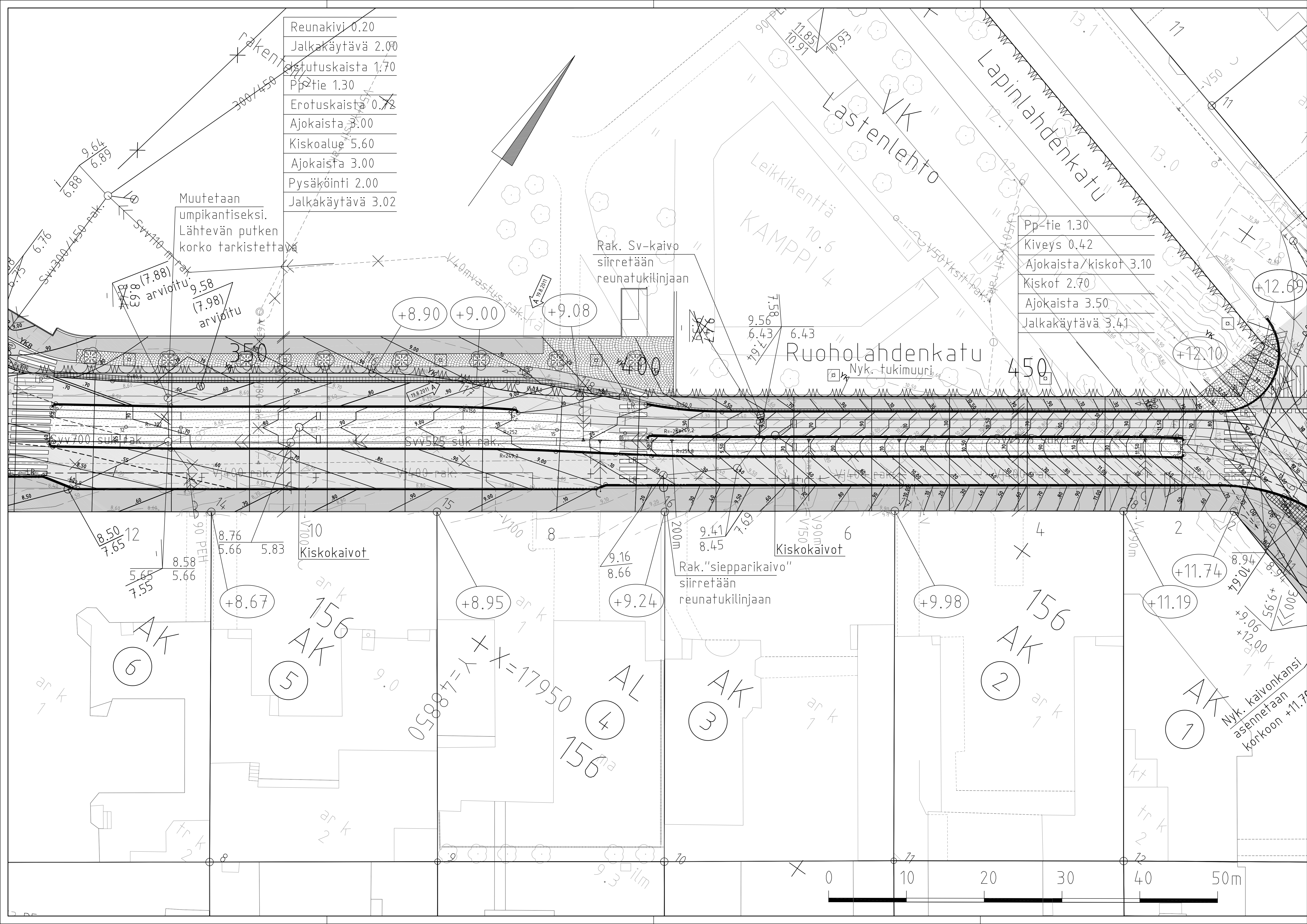
Rak. Sv-kaivo siirretään reunatukilinjaan

Pp-tie	1.30
Kiveys	0.42
Ajokaista/kiskot	3.10
Kiskot	2.70
Ajokaista	3.50
Jalkakäytävä	3.41

**PIIRUSTUSMERKINNÄT**

- Ajorata/jalkakäytävä, asfalttia
- Pp-tie ja pp-kaista, punainen asfalttimassa
- Noppakiviraita, 2 rivinä, punainen koko 100x100x100 mm
- Streetprint, punaruskea asfaltti
- Noppakiveys, 100x100x100, punainen, lohkoitu, riviladonta
- Noppakiveys, 100x100x100, musta, lohkoitu, kaariladonta, reunoissa 2 suoraa noppariviä
- Reunatuki, graniitti, V220-V300, käytetään nykyinen reunatuki (tarvittaessa punaista)
- Reunatuki, graniitti, V220-V300, madallettu, pun.
- Reunatuki, graniitti, V220-V300, luiskattu, pun.
- Raitiotie
- Istutettava lehtipuu, rungon suoja, juuristoriilä
- Valaisinylväs, nykyinen
- Yhteiskäyttöylväs, valaisin/rv-ajolankaripustus
- Kadun korkeusasema

Hulevesikaivojen purkuputket 250 PEH/h-PN10. Hulevesi- ja viemärikaivot EK-Cr-kaivoja. Nyk. kaivonkannet korotetaan/lasketaan suunnitelman mukaisiin korkoihin.



A	Muutettu erotuskaistojen kiveyksien materiaaleja ja värejä. Lyhennetty reunatukilinjaa plv. 385-390, tasaus muutettu tällä kohtaa.	19.8.2011	WSP/M.Eriksson	Seppo Huhtonen
<b>HELSINGIN KAUPUNKI RAKENNUSVIRASTO</b> KATU- JA PUISTO-OSASTO PL 1515, Kasarmikatu 21 00099 HELSINGIN KAUPUNKI		p. (09) 310 1661 f. (09) 310 38328 www.hkr.fi s-posti: eturimi.sukunimi@hel.fi		
<b>KAUPUNSIIVOUS-ALUE</b> <b>4. Kamppi</b> <b>RUOHOLAHDENKATU</b>				
Tasauspiirustus 3/3				
MK	LITTYTY	NRO	KHS	
1:200		29625/16	YTLK	
KORVAA	29370/4		HYV.	17.1.2011
KORVATTU		ASEMAKAAYA 11275, 8501, 8504, 7383, 7382	TARK.	17.1.2011
		LIKENNES 5873-54/ksik/17.6.2010	LAAT.	
HSY Vesilähtökeskus 2A PL 300 00066 HSY p. (09) 15611		NRO	HYV.	
		12331/6	TARK.	
			HYV.	12.1.2011
			TARK.	12.1.2011
			HYV.	11.1.2011
			TARK.	11.1.2011
			LAAT.	11.1.2011
WSP Finland Oy Haakkilantie 7 00210 Helsinki Puh: 0207 864 11				